

Рассмотрено
на заседании
методической комиссии
Протокол от «18» 12 2017г. № 3

Утверждено
Приказом Директора
ОГБУ ЦР «Сосновый бор»
от «19» 12 2017 г. № 1940

**ПОЛОЖЕНИЕ
ОБ ИТОГОВОЙ АТТЕСТАЦИИ
ОБУЧАЮЩИХСЯ ПО ОСНОВНЫМ ПРОГРАММАМ
ПРОФЕССИОНАЛЬНОГО ОБУЧЕНИЯ**

1. Общие положения.

- 1.1. Данное Положение разработано в соответствии с
- Федеральным законом от 29.12.2012г. №273-ФЗ «Об образовании в Российской Федерации»,
 - приказом Министерства образования и науки Российской Федерации от 18.04.2013г. №292 «Об утверждении Порядка организации и осуществления образовательной деятельности по основным программам профессионального обучения»
 - приказом Министерства образования и науки РФ от 02 июля 2013г. № 292 «Об утверждении Перечня профессий рабочих, должностей служащих, по которым осуществляется профессиональное обучение»
- 1.2. Профессиональное обучение завершается итоговой аттестацией в форме квалификационного экзамена.
- 1.3. Квалификационный экзамен проводится для определения соответствия полученных знаний, умений и навыков программе профессионального обучения и установления на этой основе лицам, прошедшим профессиональное обучение, квалификационных разрядов по соответствующим профессиям рабочих, должностям служащих.
- 1.4. Общее руководство и контроль за ходом итоговой аттестации осуществляется заведующей отделением профессиональной реабилитации.

2. Состав аттестационной комиссии.

- 2.1. Итоговая аттестация обучающихся осуществляется аттестационной комиссией, состав которой формируется в ОГБУ ЦР «Сосновый бор» по каждой программе профессионального обучения.
- 2.2. Аттестационную комиссию возглавляет председатель, который организует и контролирует деятельность аттестационной комиссии, обеспечивает единство требований, предъявляемых к обучающимся.

2.3. Председателем квалификационной комиссии назначается представитель предприятия (объединения, организации) - специалист данного профиля, членами комиссии - педагоги, осуществлявшие профессиональное обучение.

2.4. Численный состав аттестационной комиссии составляет не менее трех человек. Состав аттестационной комиссии утверждается приказом директора ОГБУ ЦР «Сосновый бор».

2.5. Основными функциями аттестационной комиссии являются: комплексная оценка уровня подготовки обучающегося и его соответствие требованиям квалификационной характеристики; принятие решения о присвоении квалификации по результатам итоговой аттестации и выдаче обучающемуся свидетельства о квалификации.

2.6. Аттестационная комиссия руководствуется в своей деятельности настоящим Положением, а также требованиями квалификационной характеристики по конкретной профессии.

2.7. Результаты квалификационных экзаменов определяются оценками «отлично», «хорошо», «удовлетворительно», «неудовлетворительно» и объявляются в тот же день после оформления в установленном порядке протоколов заседаний квалификационных комиссий.

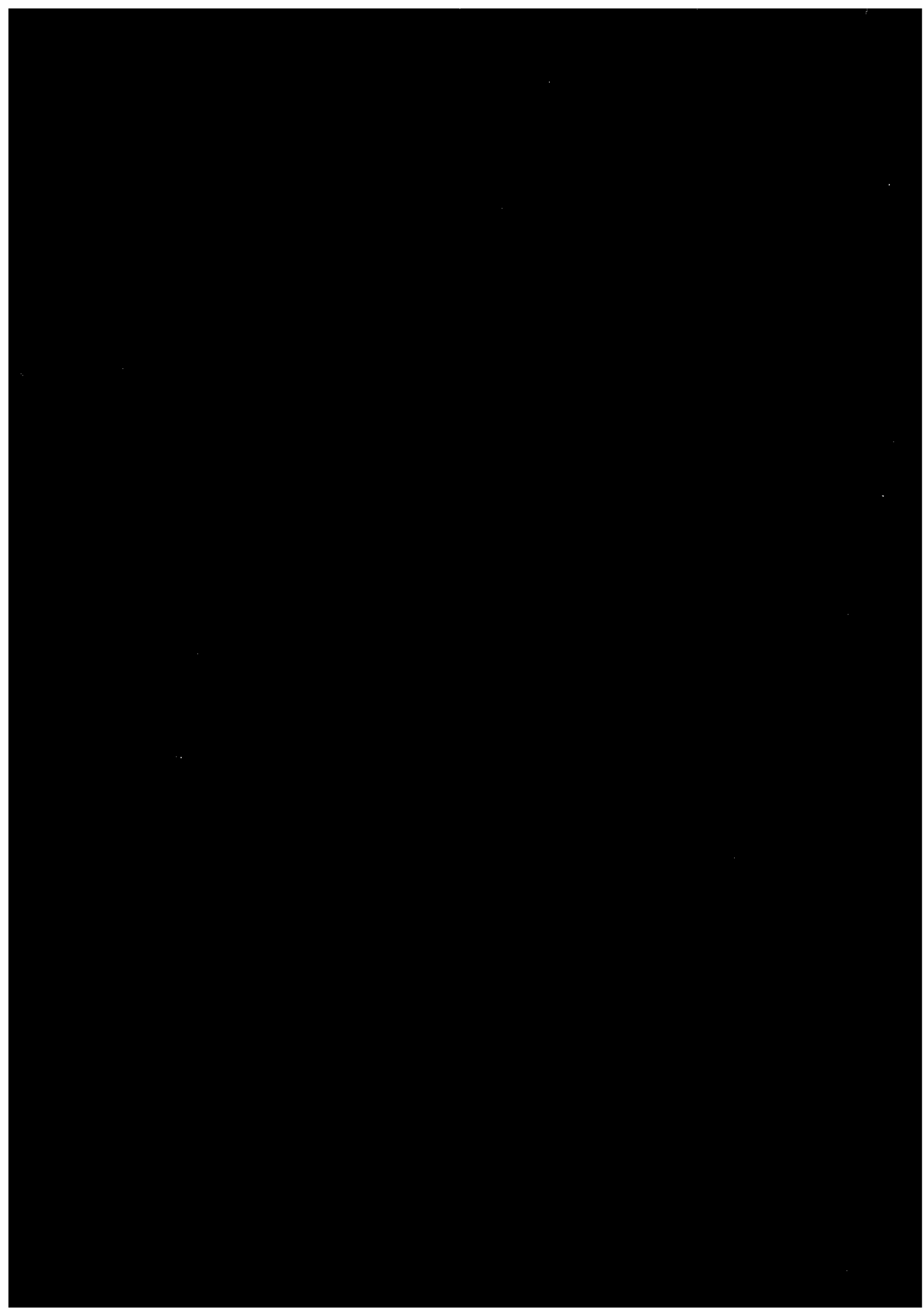
3. Содержание квалификационного экзамена.

3.1. Квалификационный экзамен включает в себя практическую квалификационную работу и проверку теоретических знаний в пределах квалификационных требований, указанных в квалификационных справочниках, и (или) профессиональных стандартов по соответствующим профессиям рабочих, должностям служащих.

3.2. Материалы для квалификационного экзамена, а также критерии оценки знаний обучающихся на аттестационных испытаниях разрабатываются мастерами производственного обучения и утверждаются приказом директора ОГБУ ЦР «Сосновый бор».

3.3. Результаты квалификационного экзамена заносятся в протокол и подписываются членами комиссии. В протоколе и свидетельстве о квалификации наименование профессии записывается в строгом соответствии с наименованием, указанным в Перечне профессий рабочих, должностей служащих.

3.4. Практическая квалификационная работа проводится с целью определения уровня освоения обучающимися установленной технологии, выполнения норм времени (норм выработки), обеспечения выполнения технических условий производства работ и т.д.



3.5. Практическая квалификационная работа проводится в кабинетах соответствующих профессий.

3.7. Перечень практических квалификационных работ разрабатывается с учетом требований профессиональной характеристики установленного и условий конкретных производств.

3.8. Обучающимся сообщается порядок и условия выполнения практической квалификационной работы, выдается необходимая документация и материалы.

3.9. При оценке практической работы учитывается:

- качество выполненной работы;
- выполнение норм времени;
- правильность выполнения трудовых приемов, операций и технологических процессов;
- организация рабочего места;
- соблюдение норм и правил безопасного труда.

3.10. Теоритический экзамен определяет уровень освоения обучающимся материала, предусмотренного учебной программой и квалификационными требованиями.

3.11. В теоритическую часть квалификационного экзамена включаются вопросы и задания:

- демонстрирующие изменение профессиональной компетентности обучающихся в рамках изучаемой программы;
- позволяющие определить уровень усвоения обучающимся учебного и практического материала (углубленное изучение актуальных проблем, приобретение профессиональных навыков, формирование деловой квалификации);
- вопросы о неполадках и встречающихся трудностях при выполнении работ, позволяющие определить знания технологического процесса, передовых приемов и методов труда, правила охраны труда и т.п.

3.12. К квалификационным экзаменам допускаются лица, успешно прошедшие полный курс теоритического и производственного обучения по утвержденным учебным программам, разработанным в соответствии с едиными требованиями.

3.13. В экзаменационные билеты квалификационного экзамена включаются вопросы по специальному курсу, а также, по необходимости, вопросы общеотраслевого или общетехнического курса.

4. Выдача документов по результатам квалификационного экзамена

4.1. Выдача свидетельства о квалификации осуществляется при условии успешного прохождения квалифицированного экзамена, если ответ обучающегося получает положительную оценку у большинства членов аттестационной комиссии.

4.2. Лицу, не завершившему обучение или не прошедшему квалифицированного экзамена, получившему по его результатам неудовлетворительную оценку, выдается справка установленного образца об обучении в ОГБУ ЦР «Сосновый бор», отражающая объем и содержание полученного обучения.

4.3. В случае несогласия обучающегося с результатами квалификационного экзамена, ему предоставляется право опротестовать оценку в течение трех дней, подав апелляцию в письменной форме в конфликтную комиссию.